

Inspect Object インストール手順について

Version 1.1

株式会社アープ

1. はじめに

本書は、マイクロソフト社が提供する開発者向けキット「Windows SDK for Windows11」の機能の一部である「Inspect Object (Inspect.exe)」のインストール手順と、SetROBO のコード作成時に必要な操作方法について記載します。

「Inspect Object」を使用すると、SetROBO の記録機能で Unknown となってしまうコントロールの種類や名前を取得することができます。コード作成時、コントロールの種類や名前が不明な場合にこのツールを使用してください。

2. 取得方法

Inspect Object (Inspect.exe) を入手する方法について説明します。

本項では、以下の環境を例にしております。

【Windows11 64bit、バージョン 24H2、OS ビルドが 26100.4061】

※実際は、インストール対象の PC に合った SDK をダウンロードしてください。

Windows SDK for Windows11 のダウンロード先は、下記の通りです。

<https://developer.microsoft.com/ja-jp/windows/downloads/sdk-archive>

解放	形容	ダウンロード
Windows SDK for Windows 11 (10.0.26100.3916)	2025 年 4 月にリリース。	SDK をインストールする ダウンロード .iso
Windows SDK for Windows 11 (10.0.26100.3323)	2025 年 3 月にリリース。	SDK をインストールする ダウンロード .iso
Windows SDK for Windows 11 (10.0.22621.5040)	2025 年 4 月にリリース。	SDK をインストールする ダウンロード .iso

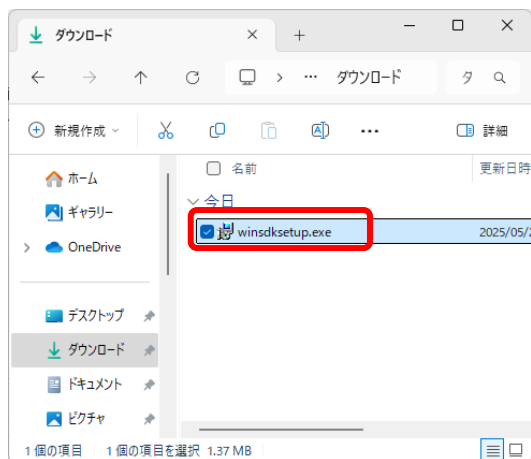
winsdksetup.exe がダウンロードされます。

3. インストール手順

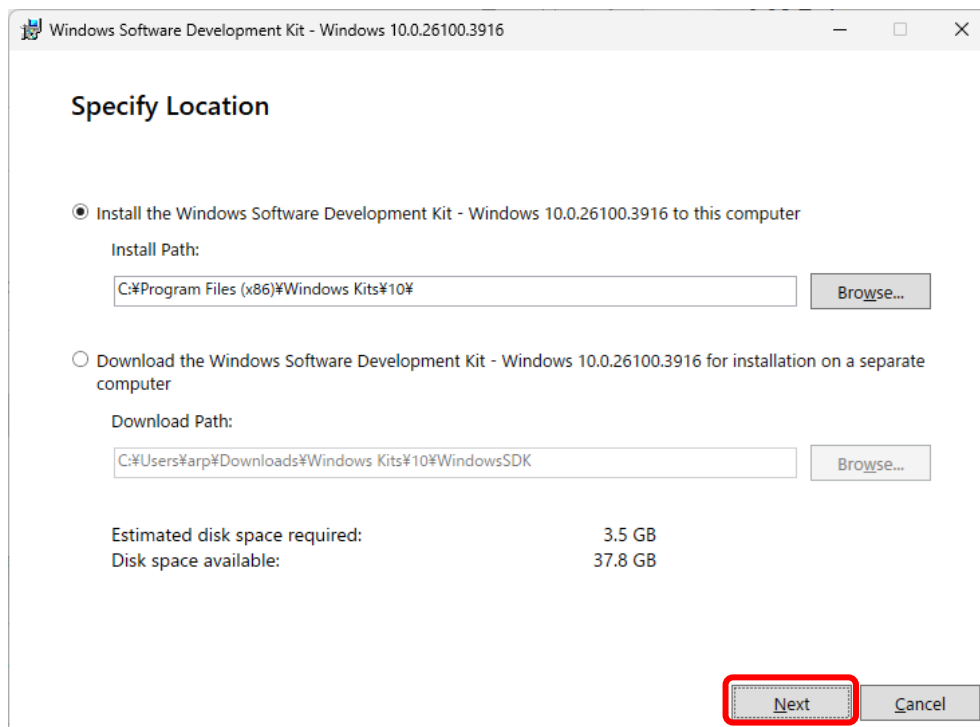
Inspect Object のインストール手順について説明します。

Inspect Object は、Windows SDK for Windows11 の一部の機能である為、すべてをインストールすることは不要です。インストール中に、必要な部分のみ選択しインストールを行います。

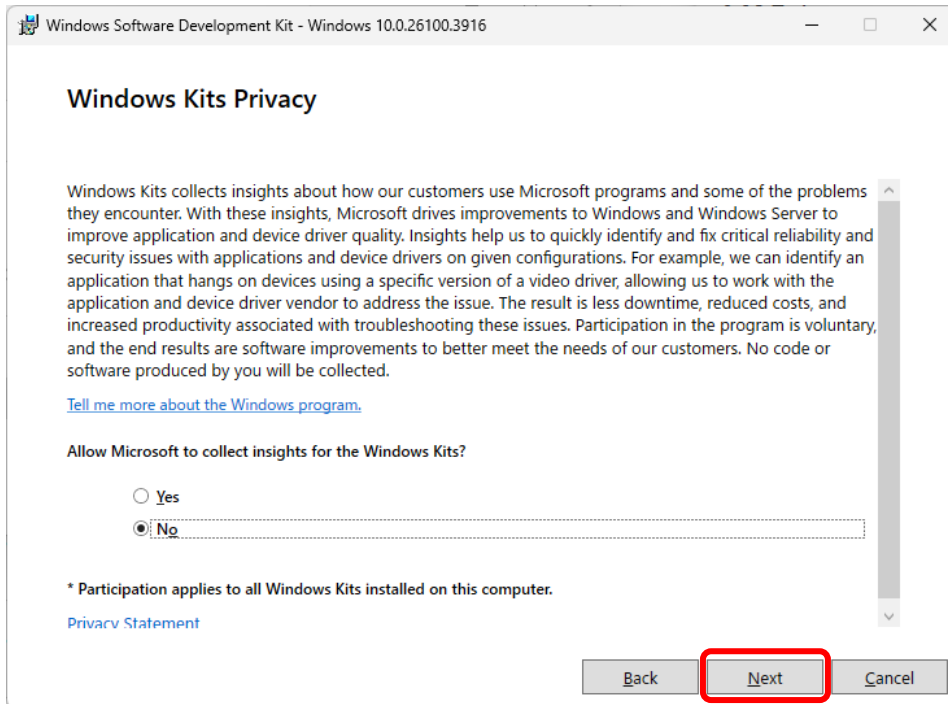
- ① インストーラを実行します。



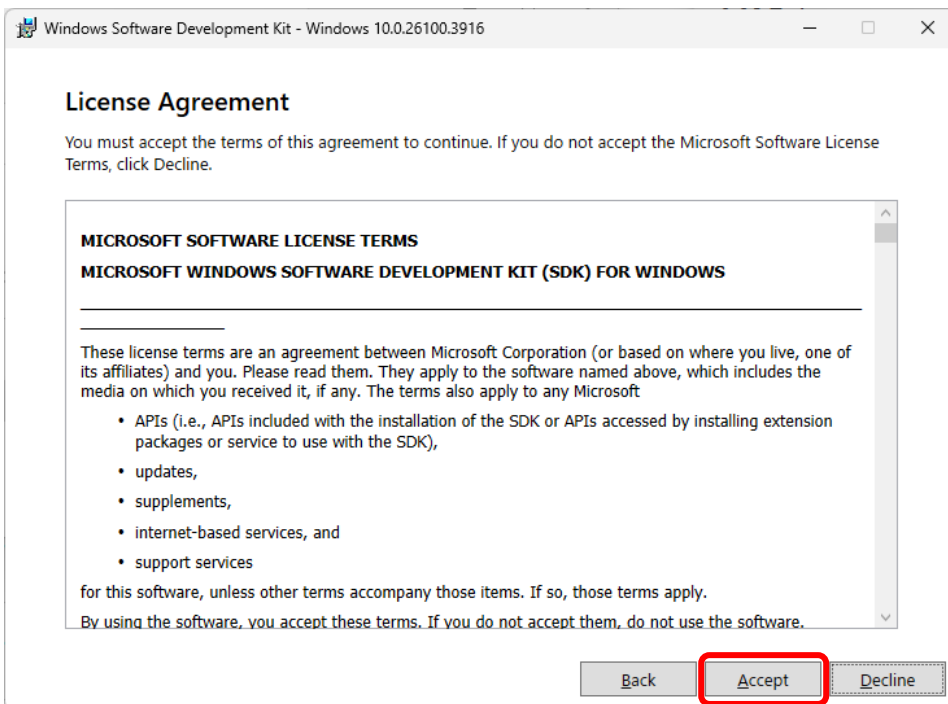
- ② 任意のインストール先を指定し、「Next」ボタンを押下します。(通常は変更なしでかまいません)



- ③ Windows Kits に関する使用状況を MS に送信するかを選択し、「Next」ボタンを押下します。

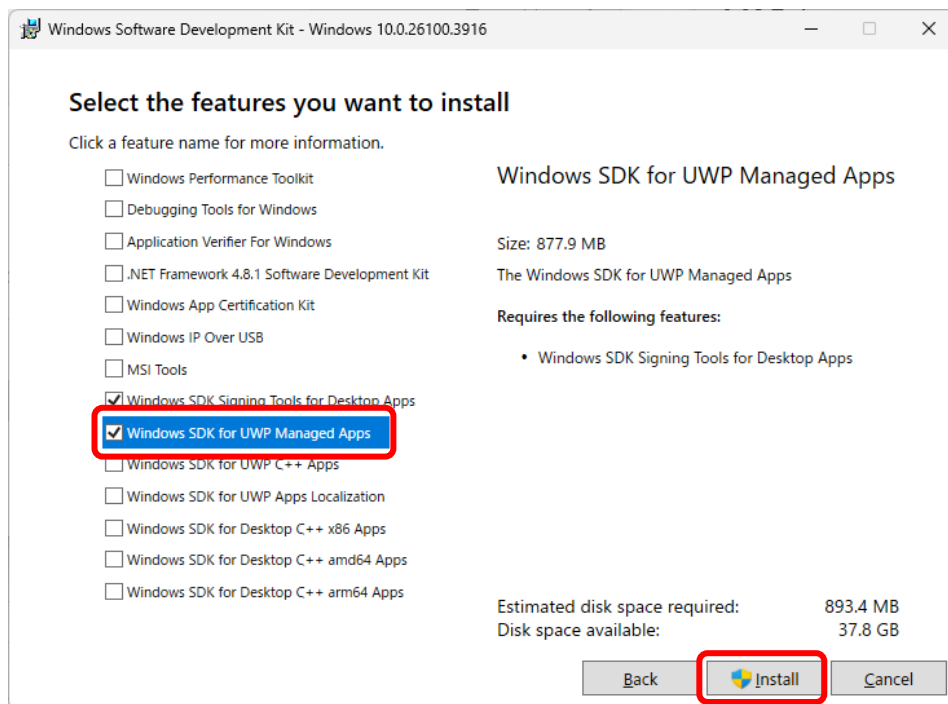


- ④ ライセンス規約を確認し、[Accept] ボタンを押下します。

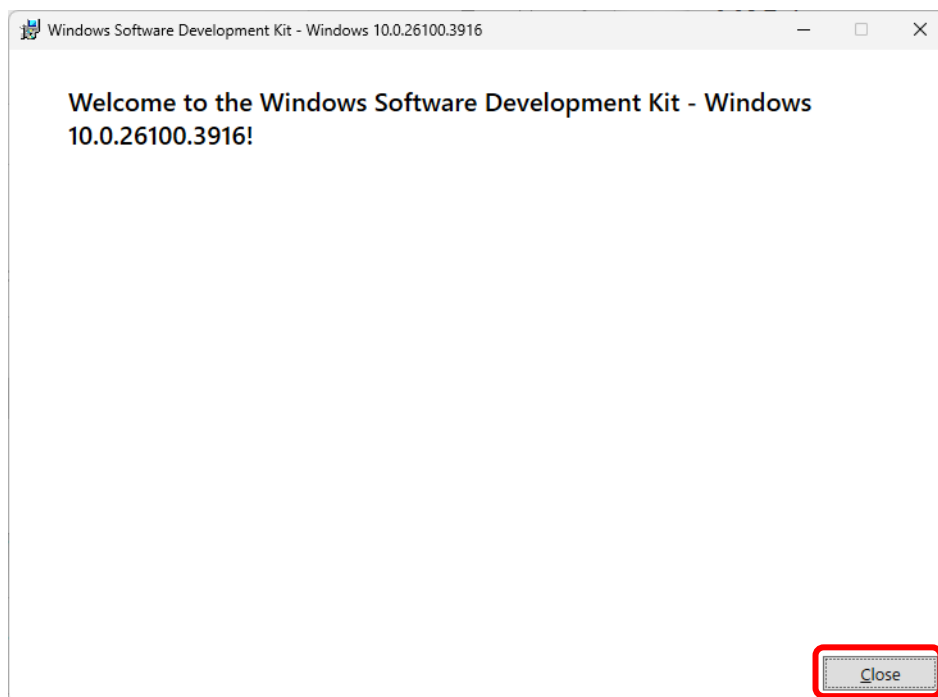


- ⑤ 一旦すべてのチェックボックスを外し、[Windows SDK for UWP Managed Apps]にチェックを入れます（その際、自動的に[Windows SDK Signing Tools for Desk Top Apps]にもチェックが入りますが、そのままにしてください）。

この状態で [Install] ボタンを押下します。



- ⑥ インストールが終了すると以下の画面になるので、[Close] ボタンを押下します。



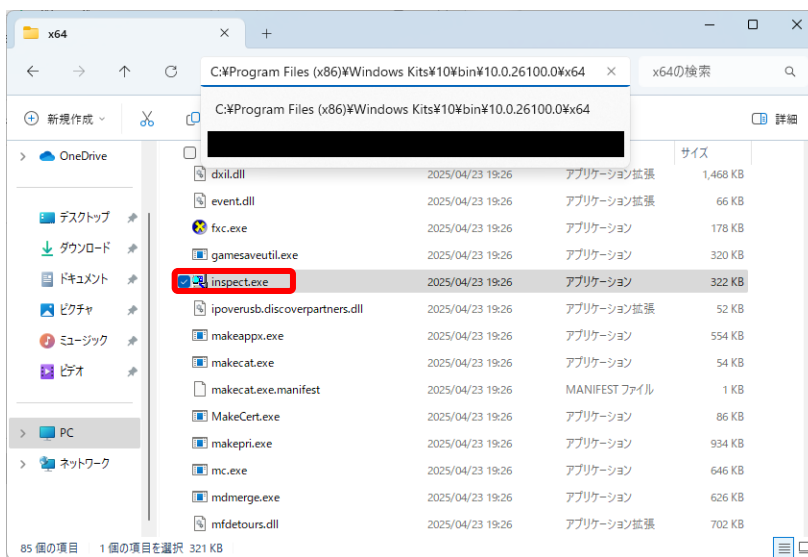
4. SetROBO でのご使用方法

SetROBO で[記録]を行った際、「Unknown」と記録される場合があります。(そのコントロールの種類やコントロール名が不明な場合です。)

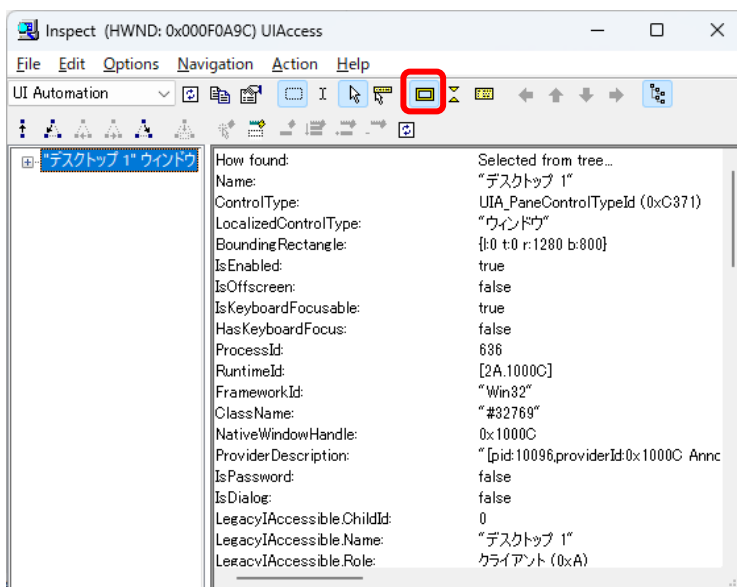
そういった場合、[Inspect Object]を使用すると、コントロールの種類やコントロール名を確認することができます。(※特殊な画面でコントロール名が取得できないこともあります)

[Inspect Object]の簡単な使用方法は、下記の通りです。

- ① Windows SDK をインストールしたパスの中にある“Inspect.exe”を実行します。
(例の場合、以下のパスにあります。パスはご利用環境によって変わります。)



- ② 「Show Highlight Rectangle」 ボタンを押下します。



- ③ 確認したいコントロールにマウスカーソルを当てると、黄色い枠で囲われます。
黄色い枠で囲んだ場所の内容が Inspect の画面上に表示されるので、下記の項目を確認し、SetROBO のコードに反映してください。

(コントロール名の反映は、間違いを防ぐためにコピー & ペーストを使用することをお勧めします)

- Control Type : コントロールの種類
- Name : コントロール名

